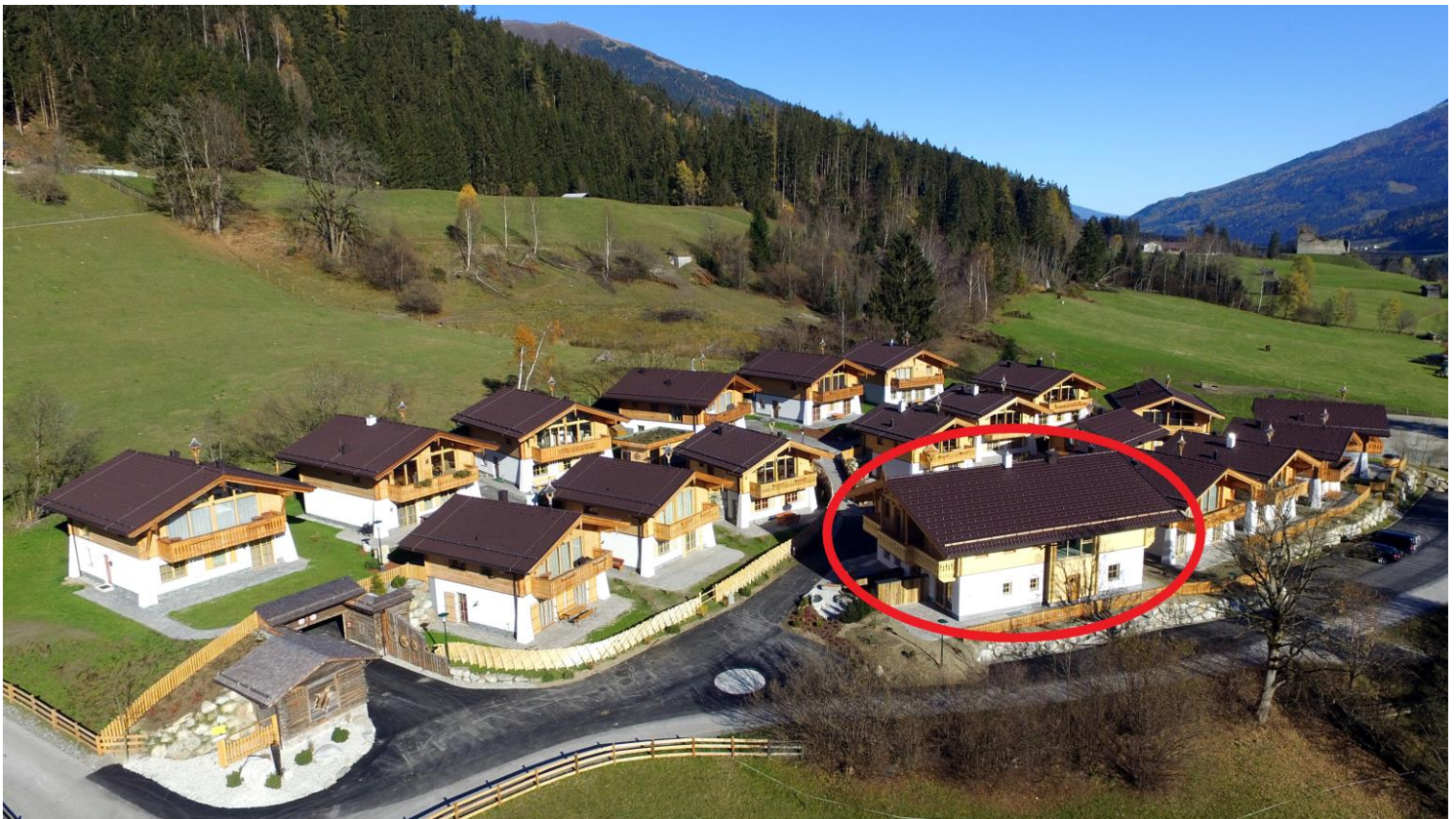
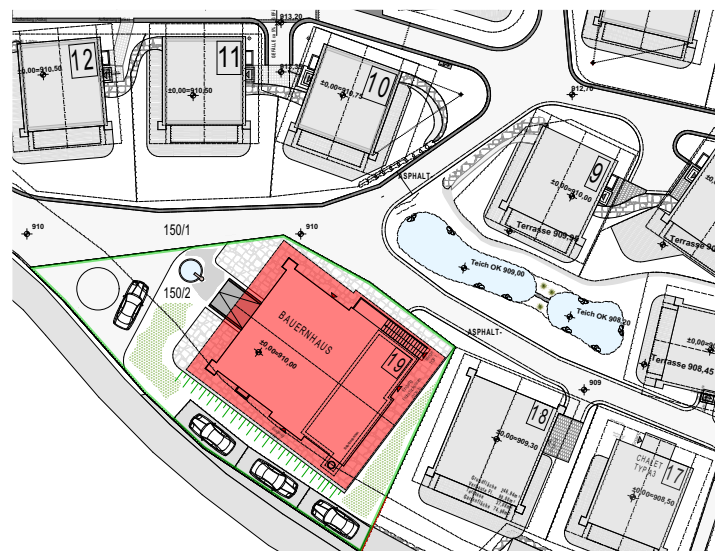


VERKAUF / GELEGENHEIT / SPECIAL

HAUPTHAUS im Chaletdorf am Sonnenhang
in Neukirchen am Großvenediger / Pinzgau



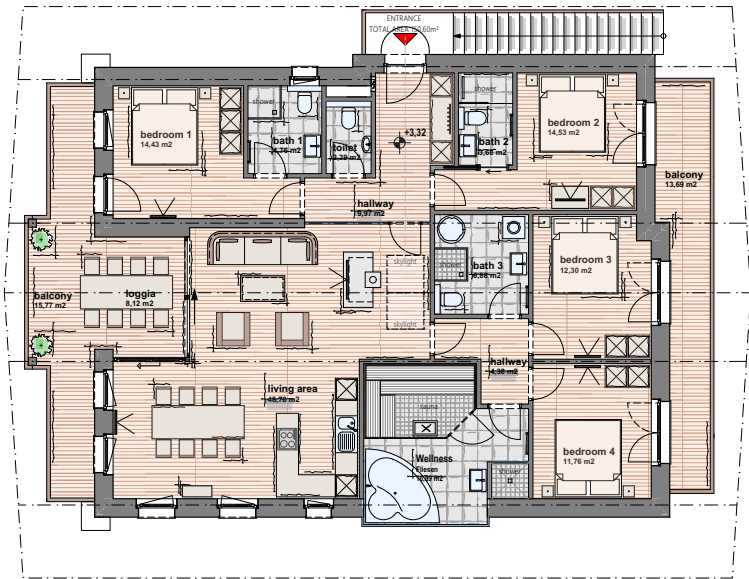
- eigene Grundfläche 632 qm
- Penthouse 150 qm
- Apartment 72 qm
- Allgemeinraum 30 qm
- Freiraum u. helles Souterrain 150 qm
- 3 XL Garagenplätze
- Mehrere Freistellplätze
- Eigene Betriebskostenabrechnung
- **Gesamtpreis: Euro 1.790.000,--**



Erich Rodler: + 43 664 343 7344 - info@alpenlodge.info - www.alpenlodge.info

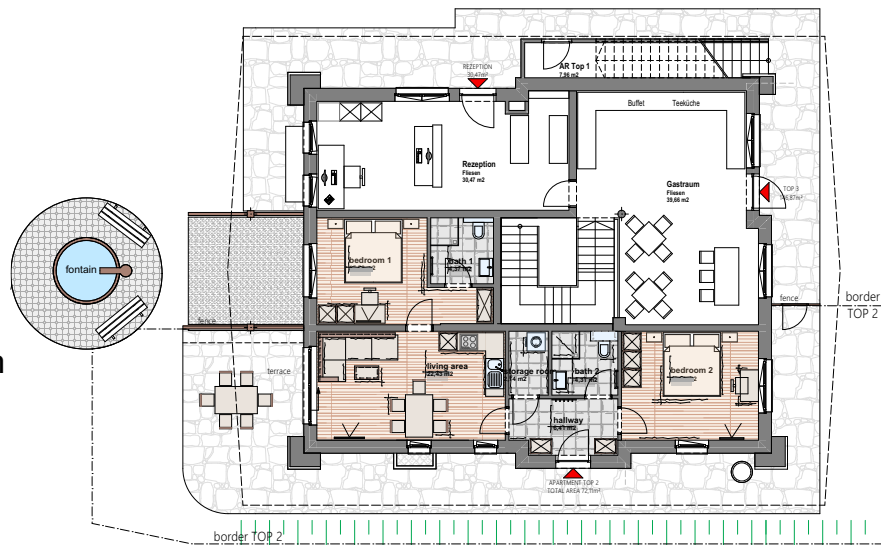
EINZELVERKAUF – Penthouse

- 150 m² Wohnfläche bezugsfertig
- „Loftcharakter“
- 4 Schlafzimmer
- 3 Badezimmer
- Wellnessbereich mit Sauna
- 40 m² Loggia, Balkon
incl. der gesamten Einrichtung und
Kleininventar: Möbel, Elektrogeräte, TVs,
Wäsche, Besteck, Gläser...
- incl. 2 XL Garagenplätze
- HWB 12 kWh/m²a fGEE 0,73
- Verkaufspreis: Euro 1.449.000,-



EINZELVERKAUF – Apartment

- ca. 72 m² Wohnfläche
- 2 Schlafzimmer
- 2 Badezimmer
- ca. 90 m² Garten, Terrasse
- 1 XL Garagenplatz
- Mitentscheidungsmöglichkeit bei
Bodenbelägen, Fliesen, Innentüren
u. inkludierter Markenküche
- Verkaufspreis: Euro 489.000,-



Kurz-Ausstattungsbeschreibung Chaletdorf mit Garage:

Auf einem sonnigen Plateau beim idyllischen Dorf Wald im Pinzgau befindet sich das Chaletdorf am Sonnenhang mit dem zentralen Haupthaus auf eigenem Grundstück, indem das Penthouse – mit Loftcharakter – bezugsfertig im 1. Stock erstellt wurde. Das Apartment ist im Erdgeschoss errichtet worden. Das Haupthaus wurde in Massivbauweise in rustikalem Bauernhausstil errichtet.

Oben benannte Preise gültig ab Juni 2020